

1. melléklet a .../2024. (...) önkormányzati rendelethez

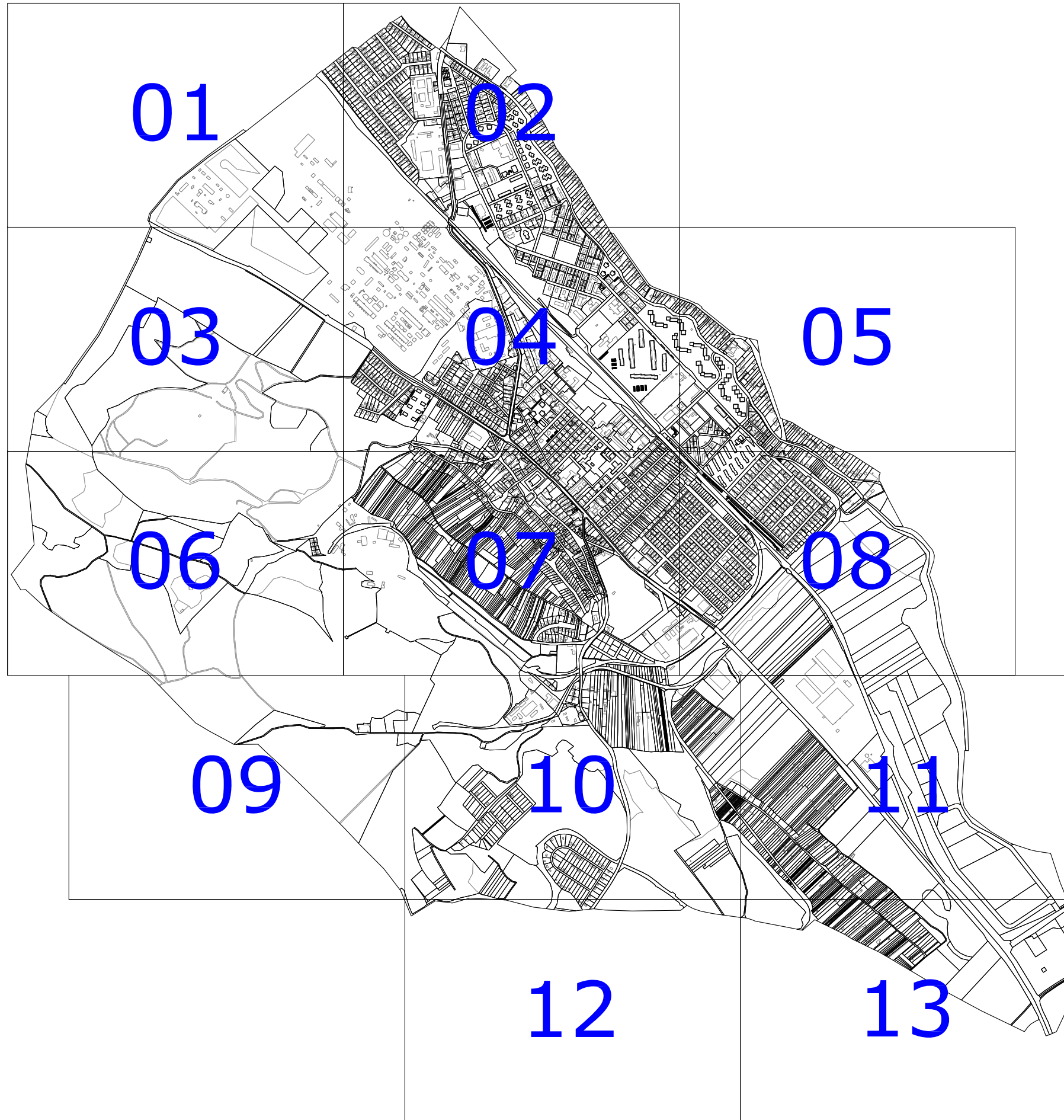
1. melléklet a 18/2019. (XI. 29.) önkormányzati rendelethez

Dorog Város Szabályozási Terve

1.1. DOROG VÁROS SZABÁLYOZÁSI TERVE - JELMAGYARÁZAT

KÖTELEZŐ SZABÁLYOZÁSI ELEMÉK			MÁS JOGSZABÁLY ÁLTAL ÁLTAL ELRENDELTE ELEMÉK			JAVASOLT SZABÁLYOZÁSI ELEMÉK		
	Közigazgatási határ			Védőterület, védőhatár, védősáv határ			Javasolt telekhatár	
	Meglévő-megmaradó belterületi határ			Vízfolyások parti sávja			Lehetséges csomópont helye	
	Meglévő-megszűnő belterületi határ			Műemlék telke			Megszüntető jel	
	Tervezett belterület határ			Műemléki környezet határa			Zajvédelem	
	Szabályozási vonal			Nyilvántartott régészeti lelőhely határa			Épületmagasság korlátozás javasolt területe	
	Szabályozási vonal meglévő határon (telekhatár, alrészlethatár)			Régészeti érdekű terület határa				
	Építési övezet és övezet határ			Kiemelt jelentőségű természetmegőrzési terület (NATURA 2000)		TÁJÉLOZTATÓ ELEMÉK		
	Építési övezet és övezet jele			Oszágos Ökológiai Hálózat - Ökológiai folyosó övezet			Szintvonal	
	Építési vonal			Tájképvédelmi terület övezetének határa			Úttengely	
	Közhasználat elől el nem zárható zöldfelület			Hidrogeológiai védőidomok - Vízbázis külső védőövezete			Vasúttengely	
	Tervezett kerékpárút			Hidrogeológiai védőidomok - Vízbázis hidrogeológia A védőövezete			Vasúti csomópont	
	Tervezett gyalogút			Hidrogeológiai védőidomok - Vízbázis hidrogeológia A védőidom			Parkoló kapacitásadattal	
	Építési övezeten / övezeten belül elhelyezkedő vízvezető árok			Hidrogeológiai védőidomok - Vízbázis hidrogeológia B védőövezete			Magánút telke	
	Csapadékvíz elvezetés céljából el nem építhető sáv			Hidrogeológiai védőidomok - Vízbázis hidrogeológia B védőidom			Külterületi út	
				Bányatelek határa			Potenciális talajszennyeződés területe	
SAJÁTOS JOGINTÉZMÉNYEK				Alábányászott terület határa			Vízmű	
	Beültetési kötelezettséggel érintett terület			Veszélyességi övezet külső			Vízműkút	
FELÜLETKÉNT MEGJELENŐ SZABÁLYOZÁSI ELEMÉK				Veszélyességi övezet középső			Nagyfeszültségű elektomos vezeték nyomvonala	
	Közúti közlekedési terület			Veszélyességi övezet belső			Középfeszültségű elektomos vezeték nyomvonala	
	Nem szerkezeti jelentőségű közlekedési célú közterület			Belátás védelem			Kiváltásra tervezett középfeszültségű elektomos szabadvezeték vezeték nyomvonala	
	Kötőtpályás közlekedési terület - vasútterület			Helyi jelentőségű természeti érték (fasor)			Nagynyomású földgázszállító vezeték nyomvonala	
	Zöldterület - közkert			Helyi jelentőségű park			Nagy-középnomású földgáz gerincelosztó vezeték nyomvonala	
	Erdőterület			Helyi védett egyedi művi érték telke			Gázfogadó állomás	
	Vízgazdálkodási terület						Adótorony meglévő	
	Különleges beépítésre nem szánt burkolt köztér						Távfitő vezeték nyomvonala	
							Távközlési gerincábel nyomvonala	
							Lebontott épület	

1.2. DOROG VÁROS SZABÁLYOZÁSI TERVE - SZELVÉNYHÁLÓ



VÁROSRENDEZÉS:
MOLNÁR CSILLA okl.épitész-mérnök
TT 01-6114

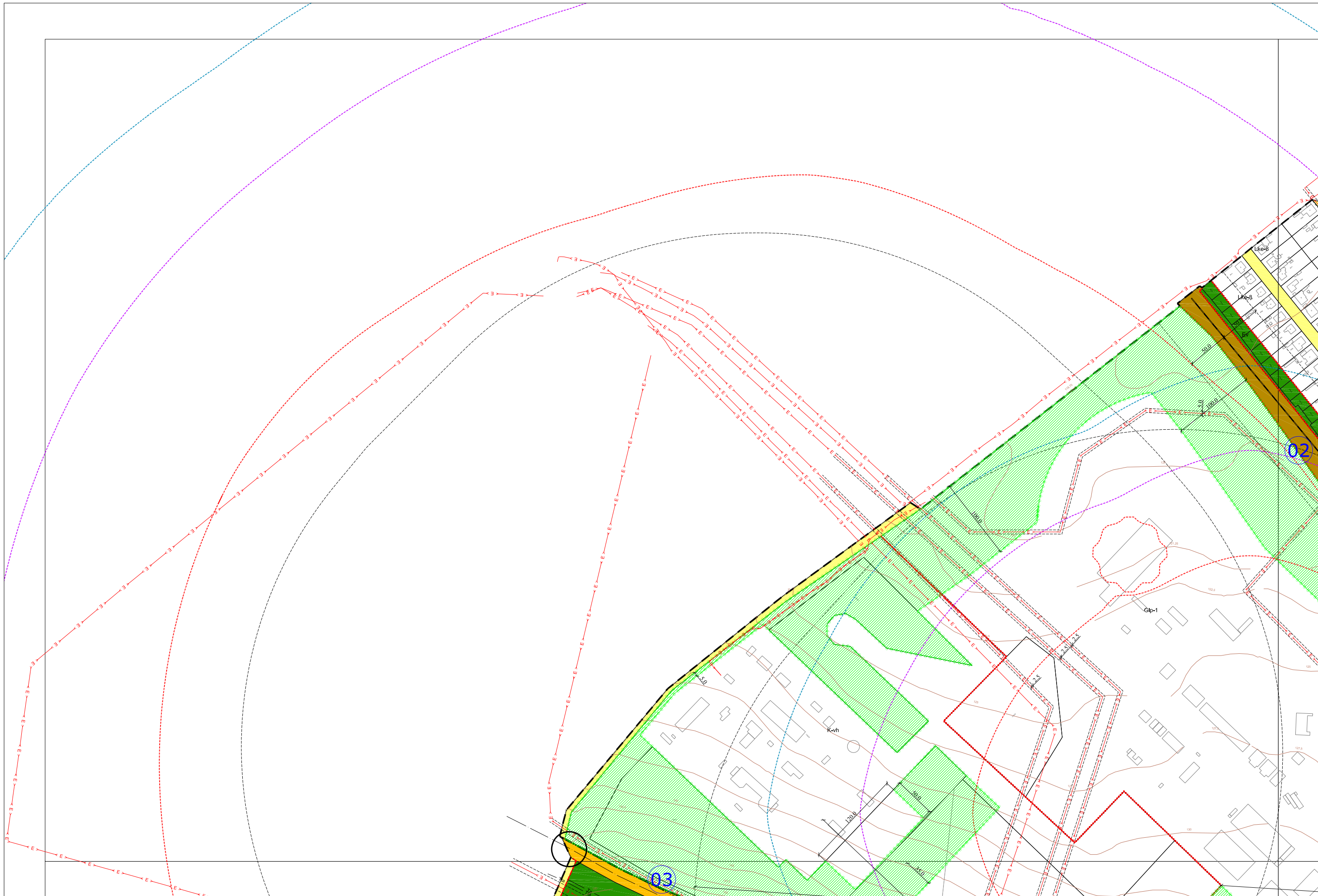
KÖRNYEZETRENDEZÉS:
MÁTRAI LEVENTE okl.tájépitész-mérnök
TK 01-5324

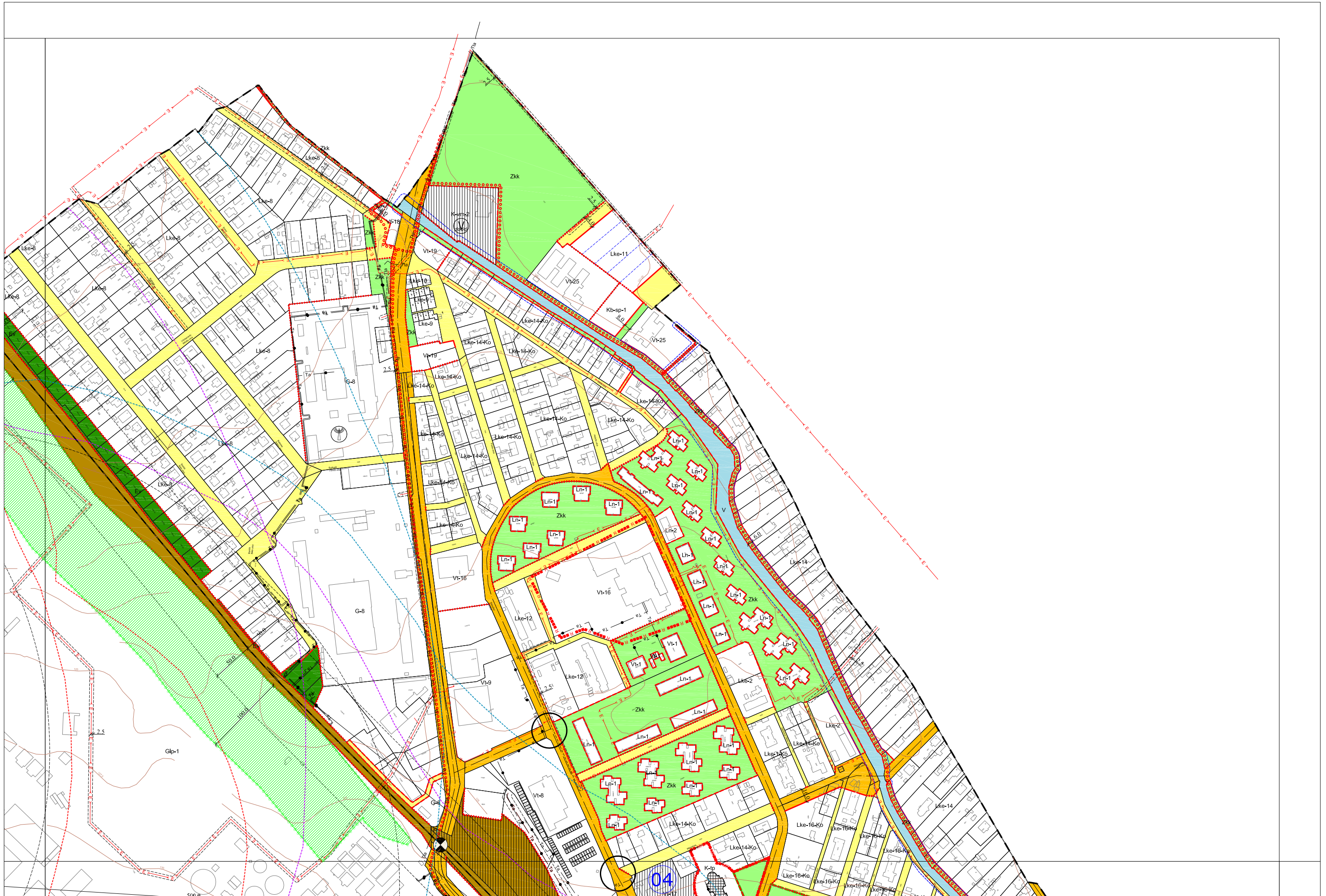
KÖZLEKEDÉS:
KLIMENT MIHÁLY okl.épitész-mérnök
TKö 11-0238

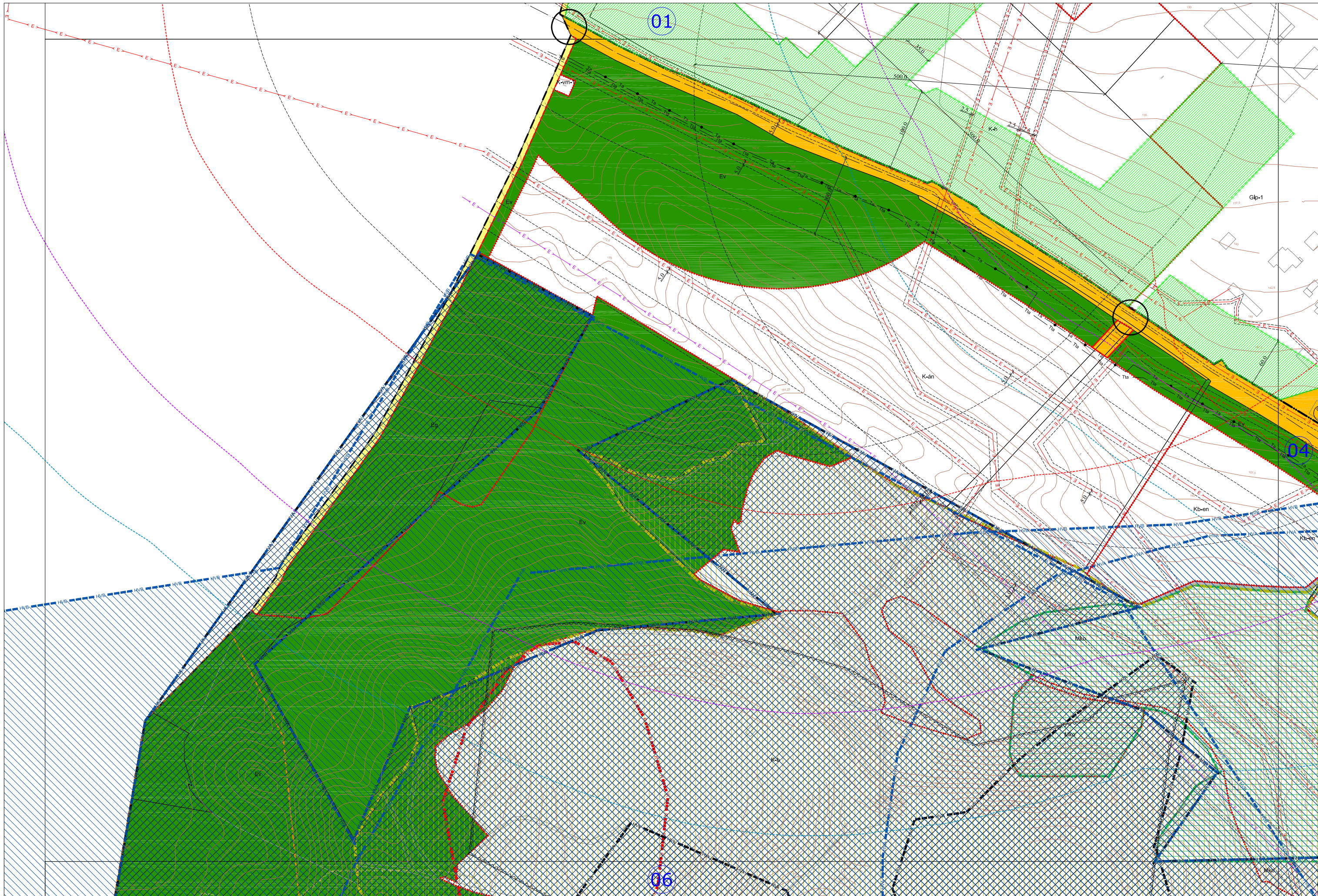
VÍZIKÖZMŰ, ENERGIAKÖZMŰ, HÍRKÖZLÉS:
CSUVÁR GÁBOR okl. építész-mérnök
TV, TE, TH 03-0218

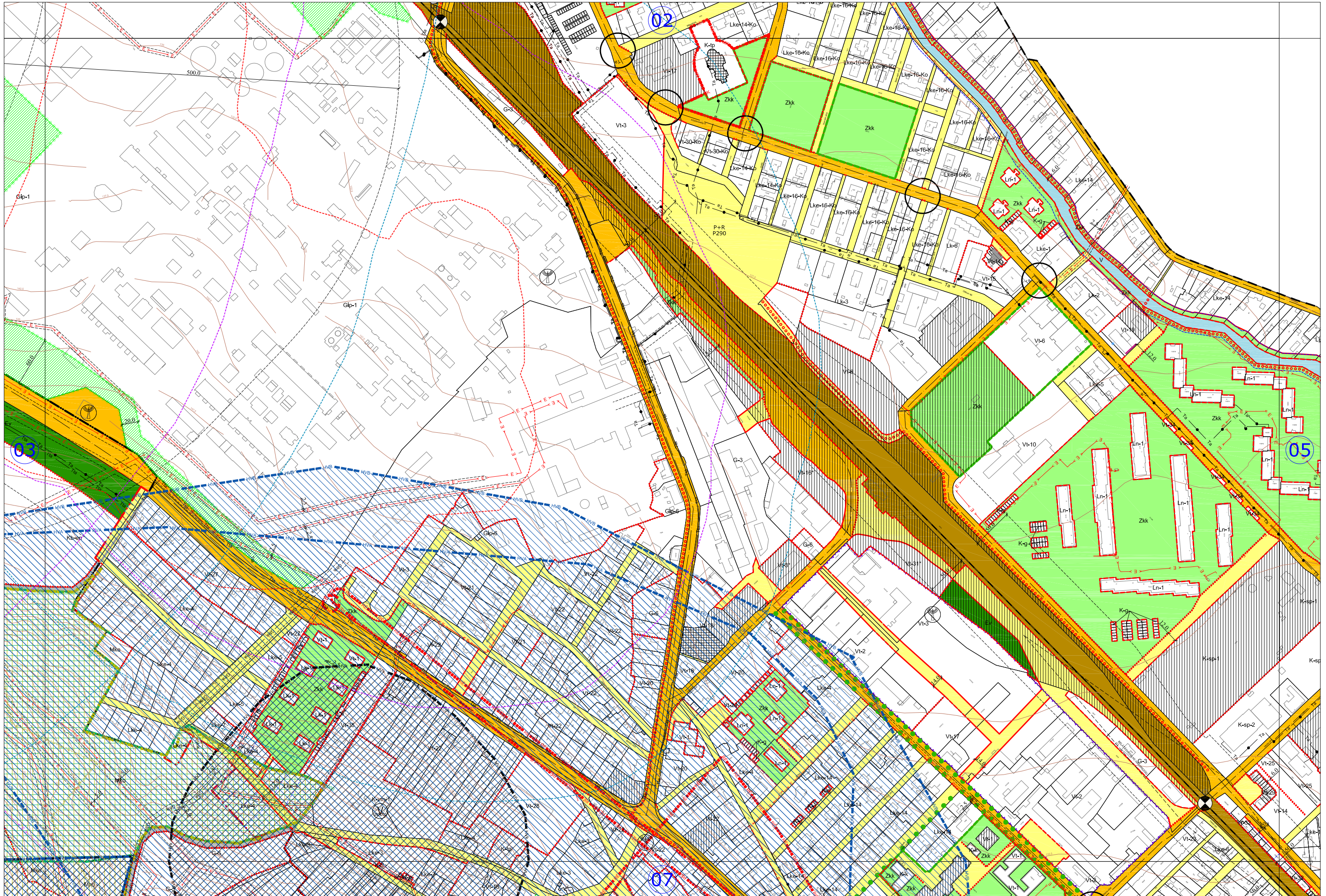
1.3. DOROG VÁROS SZABÁLYOZÁSI TERVE M=1:4000

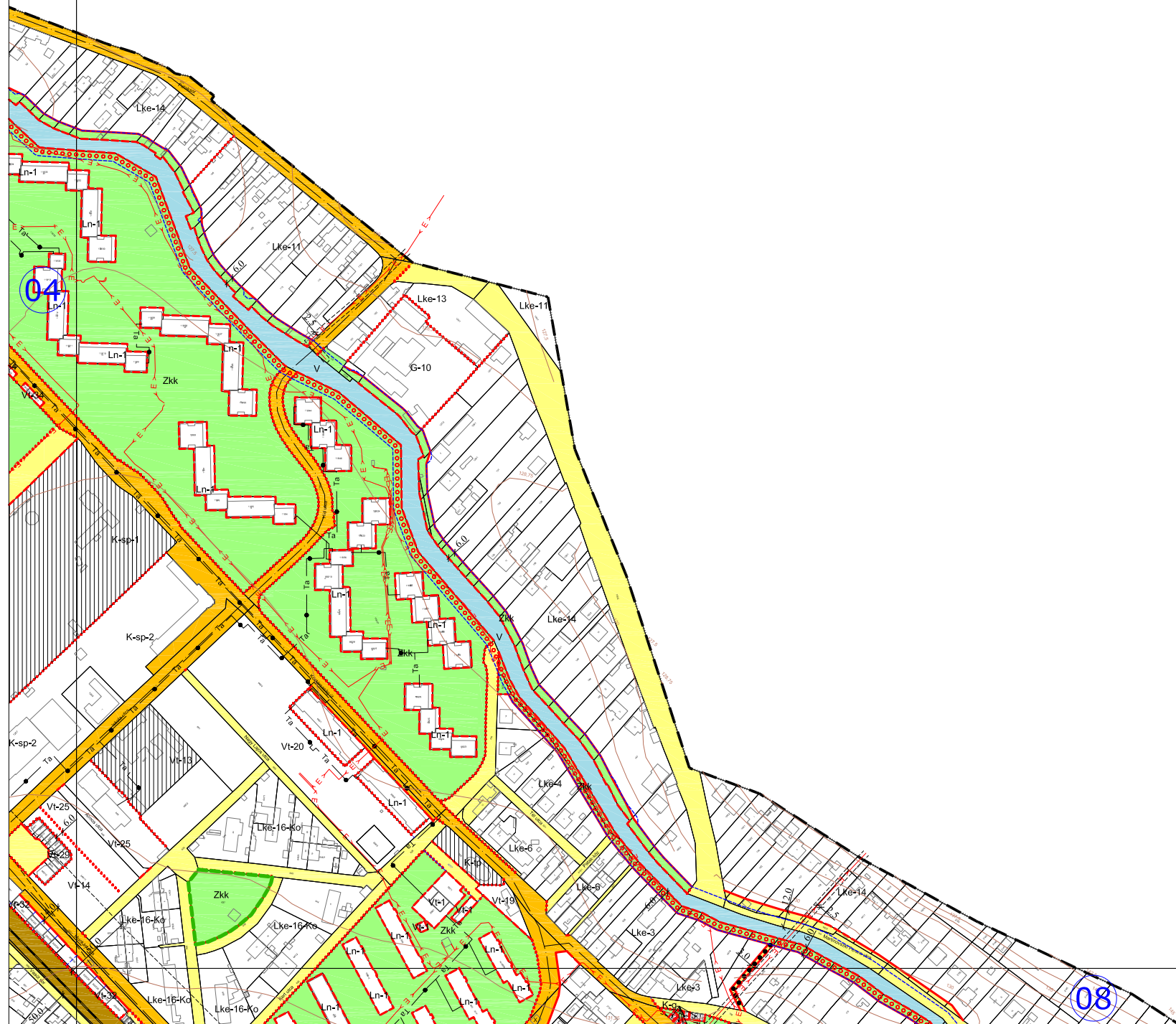
01, 02, 03, 04, 05, 06, 07, 08, 09, 10, 11, 12, 13 számú tervlapok

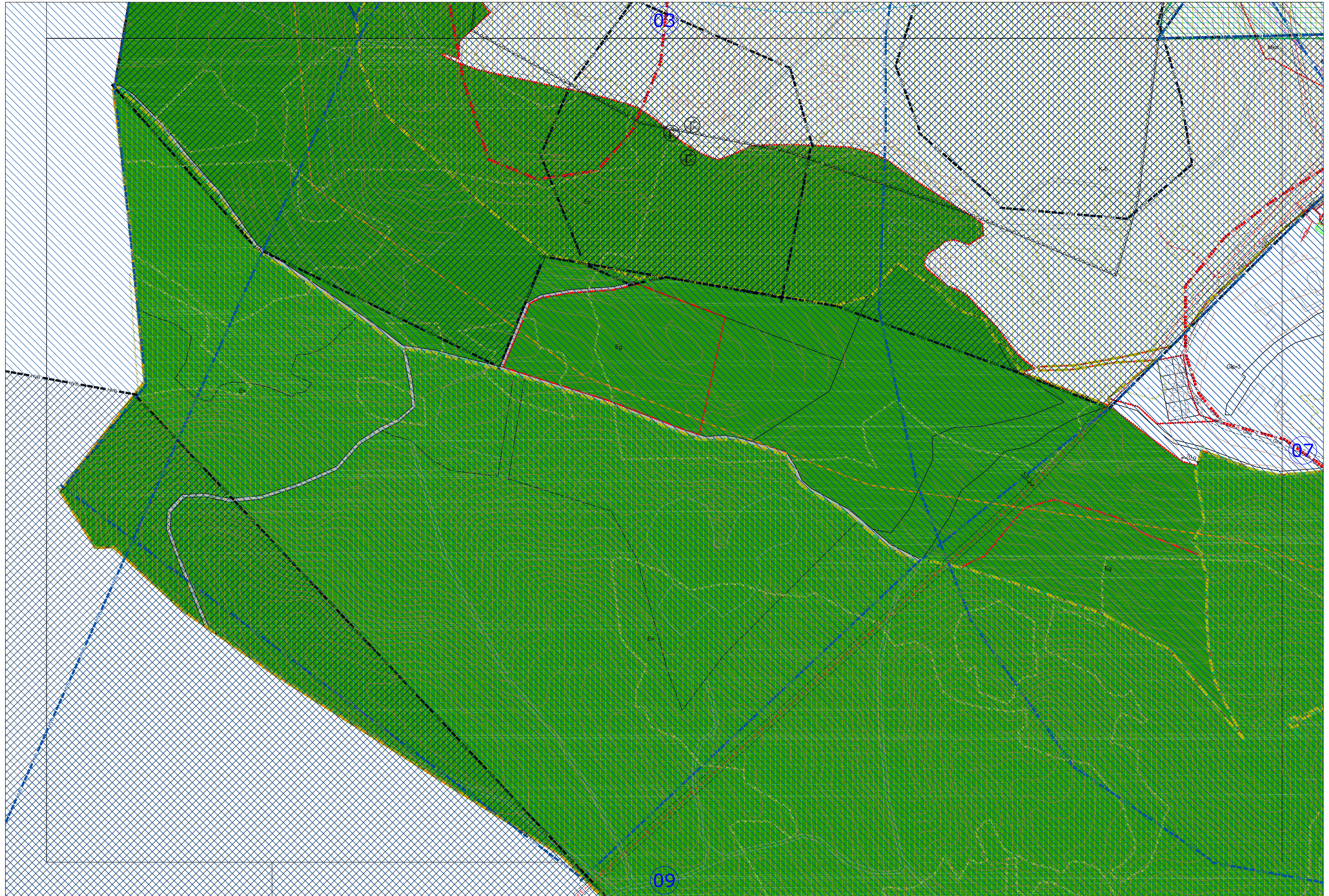


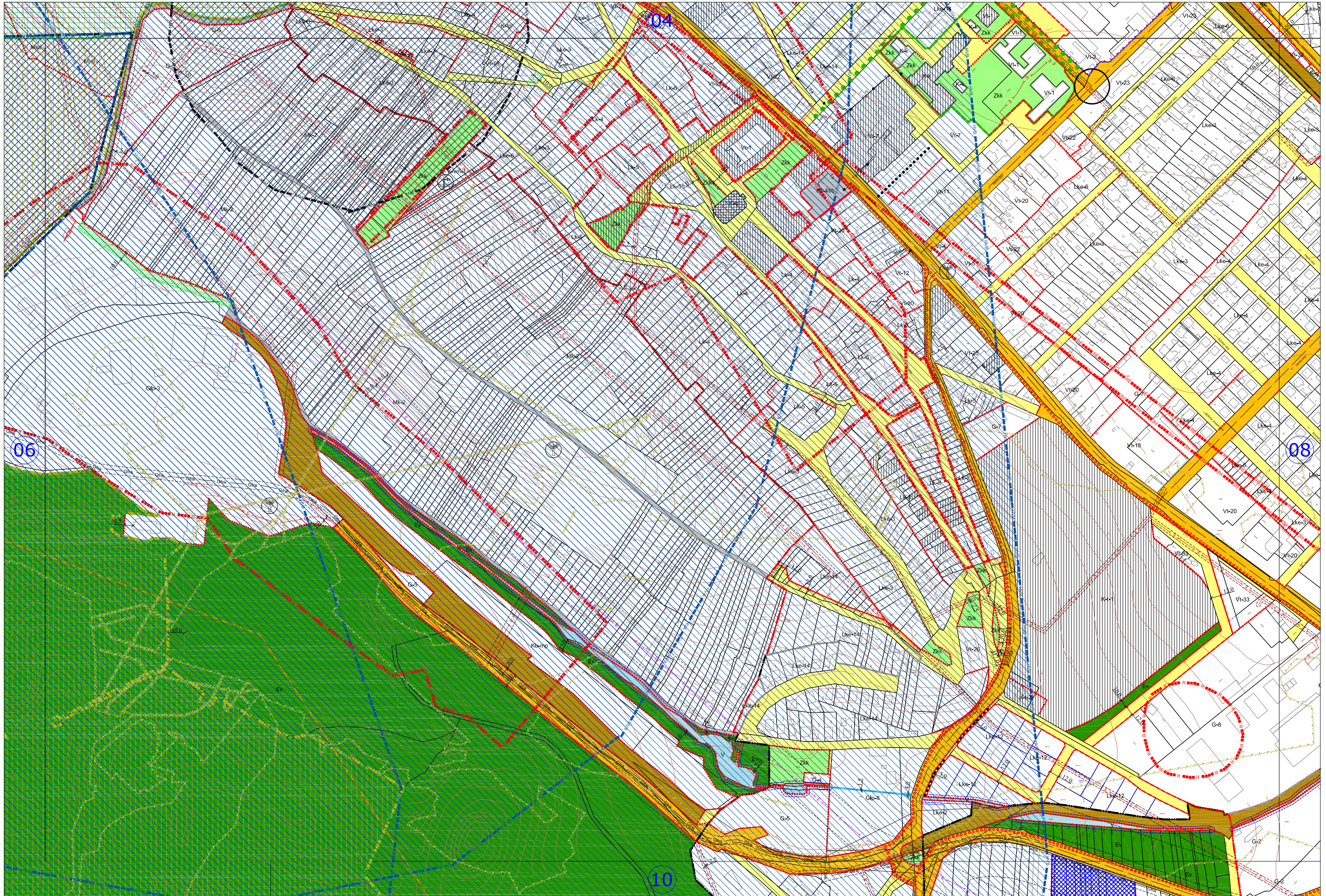


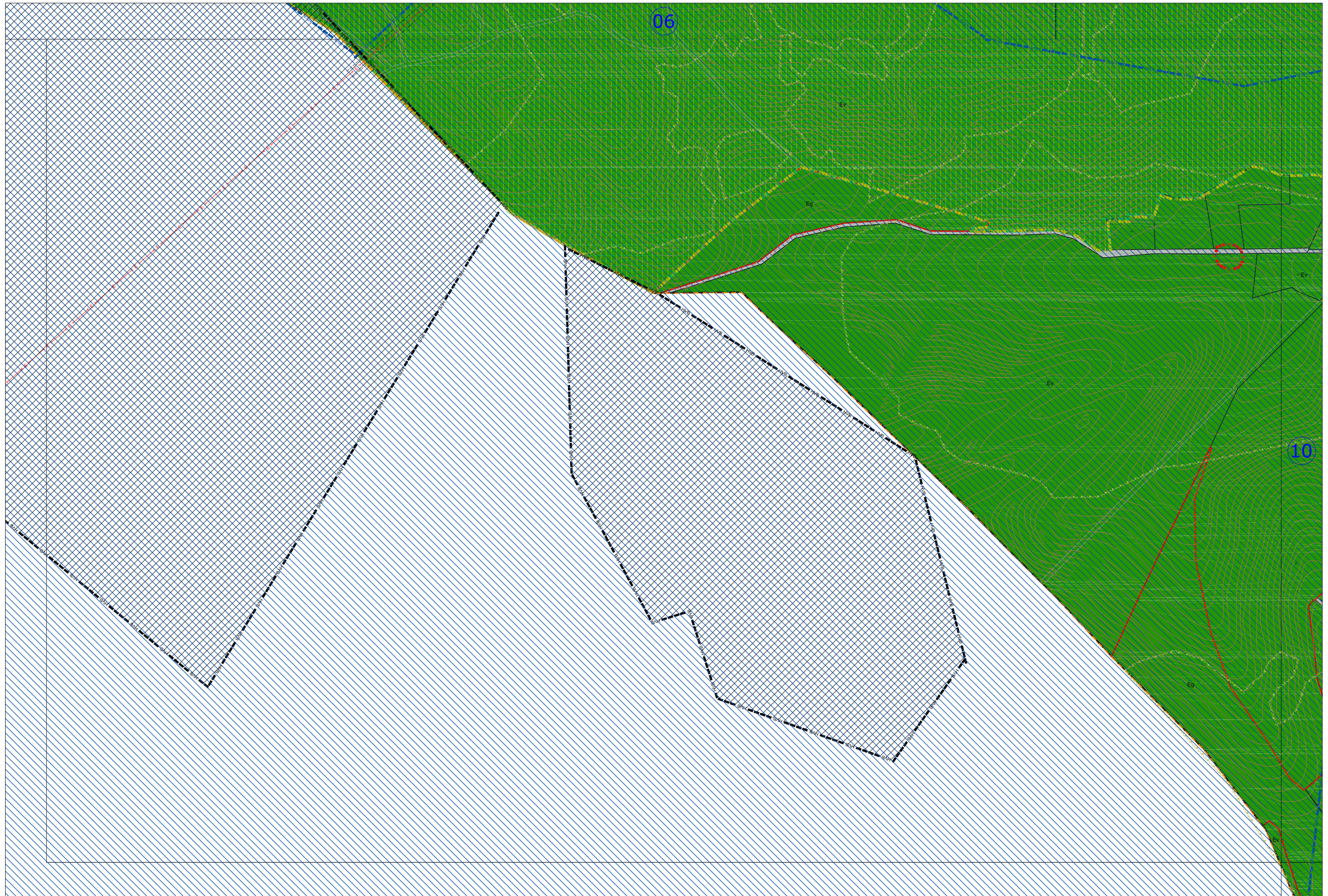






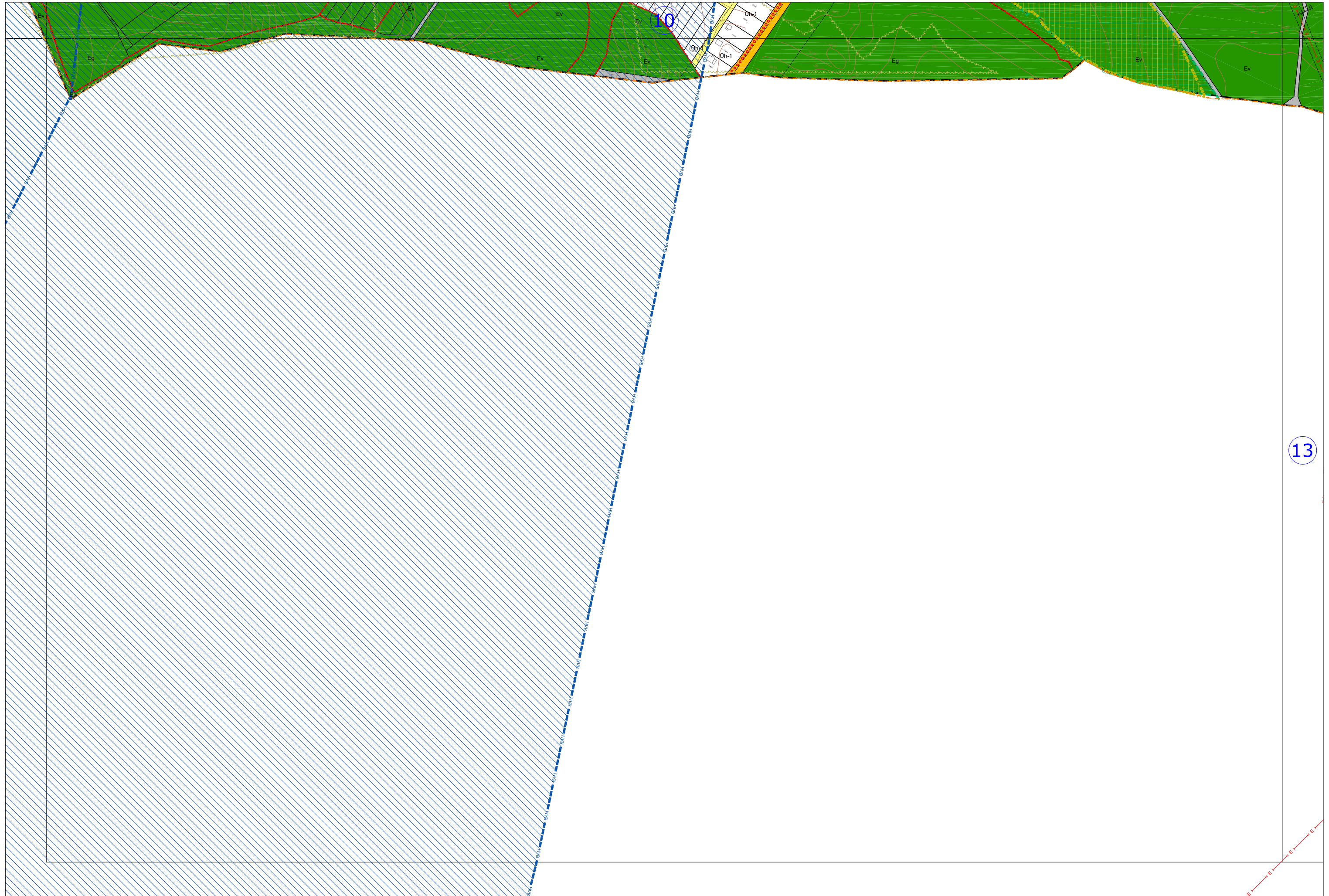




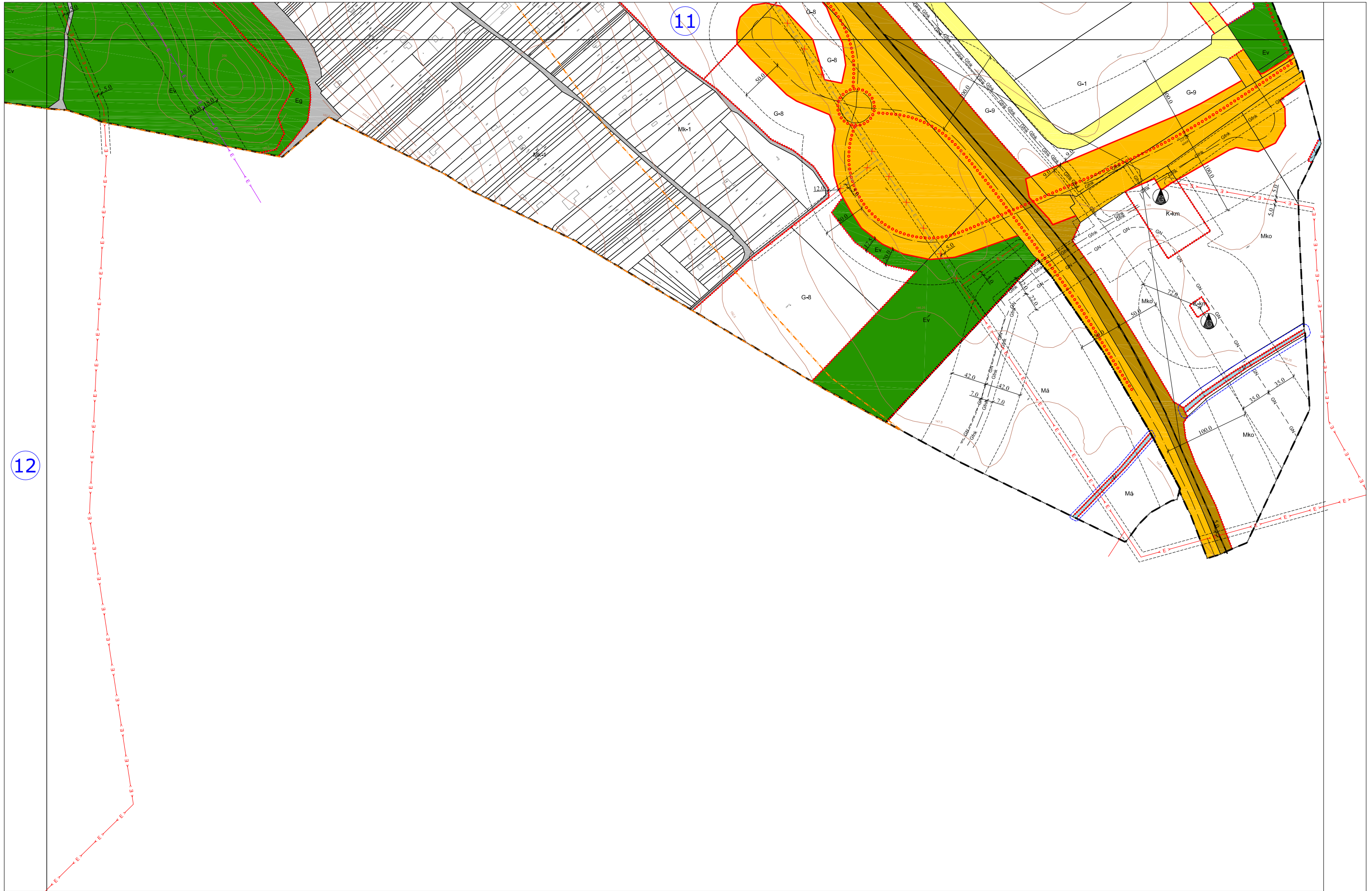








13



Módosítva a REND-ENG-TERV ÉPÍTÉSZ IRODA által.